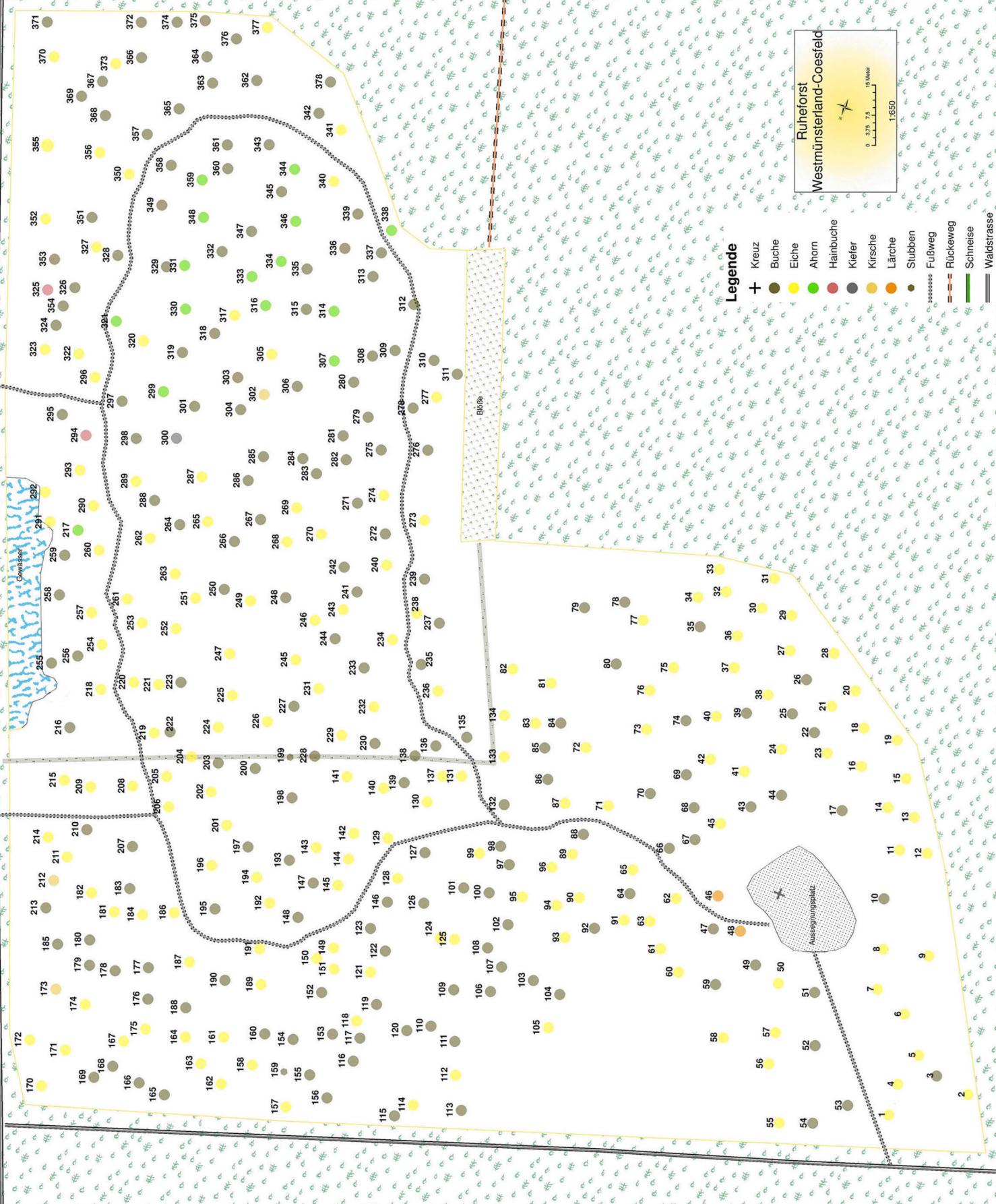


Block I



Legende

- + Kreuz
- Buche
- Eiche
- Ahorn
- Hainbuche
- Kiefer
- Kirsche
- Lärche
- Stubben
- ***** Fußweg
- Rückweg
- Schotter
- Waldstrasse
- Wall

zum Parkplatz



Gebührenliste

(gültig ab 01.08.2022)

Nutzungs- und Beisetzungsentgelte im RuheForst Westmünsterland-Coesfeld

Das Nutzungsrecht an jedem RuheBiotop wird bis zum Jahre 2106 verliehen.

Den Preis bzw. die Wertstufe eines Baumes oder eines Platzes erkennen Sie an den **farbigen Plaketten** hinter den den Nummernplaketten.

Wertstufen richten sich nach Standort und Wuchsform des jeweiligen Baumes. Die Wertstufe hängt nicht von der Baumart ab. Welche Bäume bzw. Plätze noch frei sind, erkennen Sie am gelben (Gemeinschaft) oder blauen (Familie) Band. **Bäume ohne Band sind vollständig vergeben.**

1. **Gemeinschaftsbiotop** (Erwerb des Nutzungsrechtes für eine Beisetzungsstätte an einem RuheBiotop mit bis zu 12 Beisetzungsstätten.)

Wertstufe	Endpreis
WS 1 weiße Plakette	750,00 €
WS 2 grüne Plakette	900,00 €
WS 3 rote Plakette	1.050,00 €

2. **Familienbiotop** (Erwerb des Nutzungsrechtes für alle Beisetzungsstätten an einem RuheBiotop mit bis zu 12 Beisetzungsstätten.)

Wertstufe	Endpreis
WS 1 weiße Plakette	4.500,00 €
WS 2 grüne Plakette	5.500,00 €
WS 3 rote Plakette	6.500,00 €
WS 4 hellbraune Plakette	7.500,00 €

3. Ein **Beisetzungsentgelt** in Höhe von **350,- € (Di-Fr) bzw. 500,- € (Sa)**. Überträgt der Bestatter seine Aufgaben vor Ort an uns (Annahme, Lagerung, Überführung zum RuheForst, Tragen und Beisetzen der Urne) erheben wir eine zusätzliche Gebühr von **150,-€**.

4. In Teil II und IV finden Sie mit **weißem Band** gekennzeichnete Bäume, unsere **RegenbogenBiotop**. An diesen können Kinder, die entweder tot geboren wurden oder im ersten Lebensjahr verstorben sind, beigesetzt werden. Hier ist nur das Beisetzungsentgelt ist zu entrichten.